

NOMBRE ESTUDIANTE:

Puntaje Máximo

25 Puntos

NOTA

Guía N°7

Con esta guía de estudio comenzaremos la unidad N°4: “*Las capas o placas de la tierra*”.

¿Qué aprenderemos en esta guía de estudio?



O.A.3: *Elaborar un objeto tecnológico para resolver problemas, seleccionando y demostrando dominio de:*

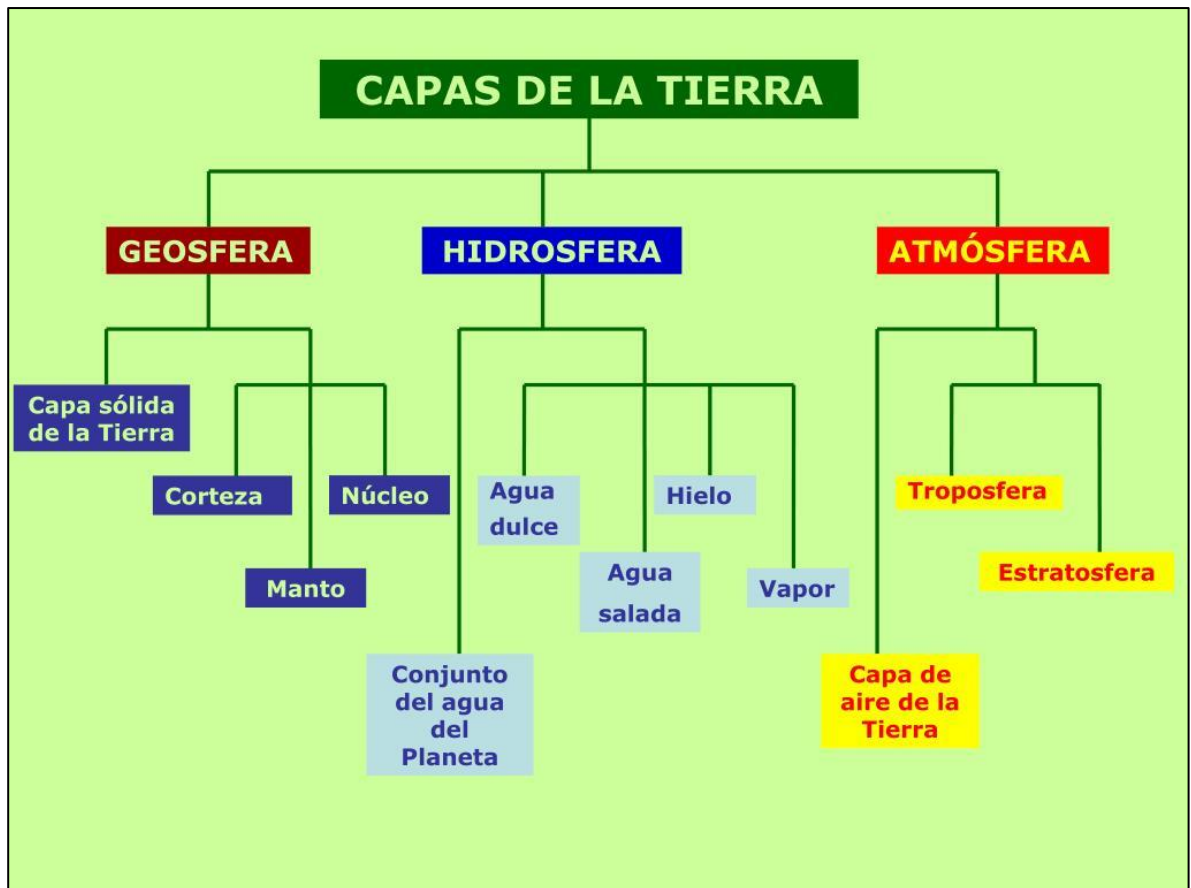
- › *técnicas y herramientas para medir, cortar, plegar, unir, pegar, pintar, entre otras*
- › *materiales como papeles, cartones, fibras, plásticos, desechos, entre otros*

¡COMENCEMOS A ESTUDIAR!

¿Qué son las capas de la tierra?

Las capas de la Tierra **son envolturas** que recubren desde el núcleo del planeta hasta la superficie terrestre y cada una de ellas presenta un tipo de composición diferente.

Existen tres grupos generales de capas según su tipo de composición: **geosfera**, **hidrosfera** y **atmósfera**.



La ciencia que estudia la tierra es la **geología** personas que estudian los diferentes comportamientos de la Tierra.

Los geólogos, estudian el origen, formación y evolución de la Tierra y sus recursos naturales. Pueden conocer detalles de nuestro planeta estudiando sus características como rocas, minerales, cristales, sedimentos y fósiles.

¿Qué es una herramienta geológica?

Son instrumentos que se utiliza para ejecutar diversas tareas en este campo de trabajo, son empleadas para extraer muestras en campo, llegando a desarrollar diferentes metodologías al momento de realizar un levantamiento geológico.

Los geólogos básicamente utilizan un juego de herramientas constituido por 8 piezas, entre las cuales están:

Herramientas o instrumentos geológicos

Martillo y cincel

Existe distintos modelos, tamaños y formas, dependiendo del tipo de roca sobre la que se pretenda trabajar.



Brújula

Se utiliza principalmente como medio práctico para medir direcciones y ángulos



Cinta métrica

Permiten realizar mediciones en cuanto a la extensión de un terreno o las distancias entre un punto y otro.

Las escalas que estas puedan poseer son metros, pulgadas y pies o todas juntas.



Herramientas o instrumentos geológicos

Lupa

Son instrumentos empleados en diversas áreas de las ciencias, en este caso, son una mini ventana por donde se podrá hacer un primer vistazo en las rocas, por medio de ellas es posible reconocer los diversos minerales que la componen



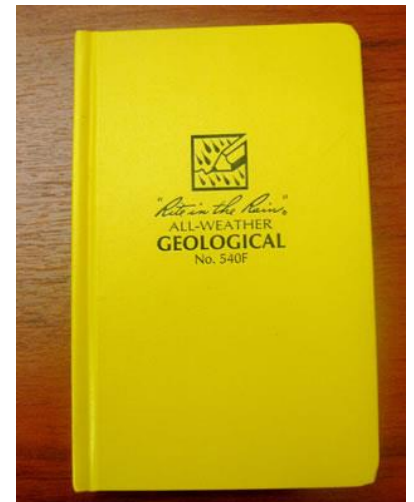
Navajas

Desde el punto de vista geológico, estas son tan versátiles como en cualquier otro aspecto, salvo que nos permite aplicar algunas pruebas básicas de dureza sobre minerales (rayar) y rocas (abrir)



Libretas

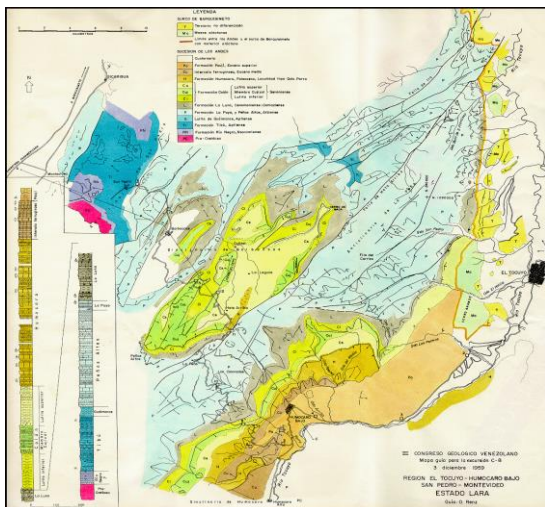
Estas son parte fundamental en los levantamientos de información que se realizan en campo, en ella se anota todos los aspectos del estudio que se realice, al igual de bosquejos e ilustraciones de las secciones trabajadas.



Herramientas o instrumentos geológicos

Mapas

Es el más importante de todas las herramientas, cuando se va a realizar una actividad de esta naturaleza, es imprescindible contar con mapas viales o políticos, así como de geológicos del área donde nos encontremos, ellos nos proporcionaran información básica muy valiosa en cuanto a nuestra ubicación.



GPS

el GPS, el cual nos ofrece en tiempo real nuestra ubicación, cota, distancia, entre otros, de manera practica y menos engorrosa que con un mapa tradicional.



Estas son las herramientas indispensables para realizar una actividad geológica en campo, claro está, no puede faltar provisiones como el **agua** y **comida** que al igual que un pequeño **botiquín de primeros auxilios**.

Actividad evaluada N°1: (10 puntos en total)

Marca con una X la alternativa correcta (2 punto cada una)

1.- ¿Qué son las capas de la tierra?

- a) Son la geosfera, hidrosfera, atmosfera.
- b) Son envolturas que recubren desde el núcleo del planeta hasta la superficie terrestre.
- c) Es la ciencia que estudia la tierra.

2.- ¿Cómo se llama la ciencia que estudia las capas de la tierra?

- a) Paleontologo.
- b) Astronomo.
- c) Geologo.

3.- ¿Qué estudia la geología?

- a) Estudian el origen, formación y evolución de la Tierra y sus recursos naturales.
- b) Estudia el origen del universo.
- c) Estudia solamente los recursos naturales.

4.- “Se utiliza principalmente como medio practico para medir direcciones y ángulos”. Según la definición a que tipo de herramienta nos referimos.

- a) Martillo.
- b) Cintra metrica.
- c) Brujula.

5.- ¿Qué herramientas utilizamos para una localización más precisa?

- a) Mapa
- b) Brujula.
- c) GPS

Actividad evaluada N°2: (10 puntos en total)

Encuentra las siguientes palabras en la sopa de letra (2 puntos cada palabra)

MANTO – HIDROSFERA – CORTEZA – NÚCLEO –
ATMOSFERA

E	P	H	C	O	R	T	E	Z	A	M
F	C	I	M	R	D	A	U	P	N	A
O	E	D	F	T	E	T	A	R	M	N
F	M	R	M	I	N	M	R	A	I	T
A	R	O	E	R	A	Ó	R	T	L	O
N	S	S	R	E	B	S	A	Y	P	R
Ú	T	F	C	E	A	F	U	E	T	A
C	O	E	E	A	R	E	E	S	B	E
L	N	R	I	M	E	R	C	O	I	A
E	E	A	P	D	O	A	D	U	N	M
O	Q	Ú	D	A	N	R	F	B	O	A

Actividad evaluada N°3: (5 puntos en total)

Une con una línea los instrumentos geológicos señalado con su dibujo y su concepto. (1 punto cada uno)



MARTILLO



CUADERNO



BRUJULA



LUPA



CASCO

Si tienes dudas o consultas, escíbeme a mi correo electrónico



departamentociencias.academia@gmail.com

Pauta de evaluación Guía de estudio

“Tecnología”

- *Guía N°: 7 (Octubre 2021)*
- *Curso: 4° básico*
- *Nombre Profesor(a): Yéssica Gutiérrez B.*
- *Nombre estudiante: _____*

NOTA

N° Objetivo Aprendizaje	N° de Actividad	N° de Pregunta	Indicadores/Habilidades	Puntaje Ideal	Puntaje Obtenido
3	1	1	Reconoce las capas de la tierra	2	
		2	Identifica que ciencia estudia las capas de la tierra.	2	
		3	Conoce que estudia la geología	2	
		4	Analiza uso de la brújula	2	
		5	Reconoce herramienta de localización	2	
	2	1	Descubre las capas de la tierra en la sopa de letra	10	
	3	1	Reconoce cada instrumento geólogo con su nombre	5	
	Puntaje Total:				25
Porcentaje de evaluación:				60%	